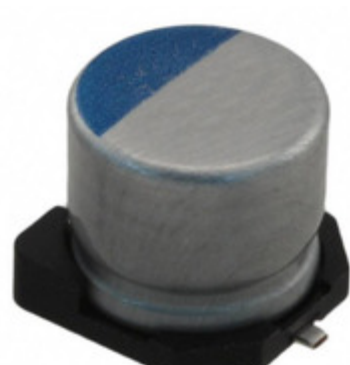


PCK0E391MCO1GS



Obrázky jsou pouze orientační.
Podrobné informace o produktu naleznete v části Technické údaje produktu.
Koupit PCK0E391MCO1GS s důvěrou od Component-World.HK, 1 rok záruka

nichicon

Part Number: **PCK0E391MCO1GS**

Výrobce **Nichicon**

Popis CAP ALUM POLY 390UF 20% 2.5V SMD

Datový list: [Chip Type Tape Spec](#)

[PCK Series](#)

[Polymer Aluminum Land, Reflow](#)

RoHS Status: Bez olova / V souladu RoHS

Ship From: Hong Kong

Shipment Way: DHL/Fedex/TNT/UPS/EMS

[Request For Quotation](#)

PARAMETR PRODUKTU

Part Number	PCK0E391MCO1GS	Výrobce	Nichicon
Popis	CAP ALUM POLY 390UF 20% 2.5V SMD	Stav volného vedení / RoHS	Bez olova / V souladu RoHS
Dostupné množství	174799 pcs	Datový list	Chip Type Tape Spec PCK Series Polymer Aluminum Land, Reflow
Kategorie	Kondenzátory	Napětí - Jmenovitá	2.5V
Typ	Polymer	Tolerance	±20%
Povrchová montáž Land Velikost	0.260" L x 0.260" W (6.60mm x 6.60mm)	Velikost / Rozměry	0.248" Dia (6.30mm)
Série	PCK	Ripple Current @ Vysoká frekvence	3.9A @ 100kHz
hodnocení	-	Obal	Tape & Reel (TR)
Paket / krabice	Radial, Can - SMD	Ostatní jména	493-3985-2
Provozní teplota	-55°C ~ 105°C	Typ montáže	Surface Mount
Úroveň citlivosti na vlhkost (MSL)	1 (Unlimited)	Výrobní standardní doba výroby	16 Weeks
Životnost @ Temp.	2000 Hrs @ 105°C	Rozestup vývodů	-
Stav volného vedení / RoHS	Lead free / RoHS Compliant	Výška - Sedící (Max)	0.236" (6.00mm)
ESR (Equivalent Resistance Series)	10 mOhm	Detailní popis	390µF 2.5V Aluminum Polymer Capacitor Radial, Can - SMD 10 mOhm 2000 Hrs @ 105°C
kapacitní	390µF	Aplikace	General Purpose

Component-World.com je spolehlivý distributor elektronických součástek. Specializujeme se na všechny elektronické komponenty řady Nichicon. Máme 174799 kusy Nichicon PCK0E391MCO1GS na skladě dostupných. Vyžádejte si citát z distributora součástí elektroniky na Component-World.com, náš prodejní tým vás bude kontaktovat do 24 hodin.

RFQ Email: info@Components-World.com

SOUVISEJÍCÍ PRODUKTY

	Část#: PCK0E122MCO1GS Popis: CAP ALUM POLY 1200UF 2.5V SMD	Výrobci: Nichicon	Dotaz
	Část#: PCK0G471MCO1GS Popis: CAP ALUM POLY 470UF 20% 4V SMD	Výrobci: Nichicon	Dotaz
	Část#: PCK-124D2M,000 Popis: RELAY GEN PURPOSE SPST 16A 24V	Výrobci: Agastat Relays / TE Connectivity	Dotaz
	Část#: PCK0J221MCO1GS Popis: CAP ALUM POLY 220UF 20% 6.3V SMD	Výrobci: Nichicon	Dotaz
	Část#: PCK-105D2M,000 Popis: RELAY GEN PURPOSE SPST 16A 5V	Výrobci: Agastat Relays / TE Connectivity	Dotaz
	Část#: PCK111BD,151 Popis: IC CLK BUFFER 2:10 1.5GHZ 32LQFP	Výrobci: NXP Semiconductors / Freescale	Dotaz
	Část#: PCK0E222MCO1GS Popis: CAP ALUM POLY 2200UF 2.5V SMD	Výrobci: Nichicon	Dotaz
	Část#: PCK0E561MCO1GS Popis: CAP ALUM POLY 560UF 20% 2.5V SMD	Výrobci: Nichicon	Dotaz
	Část#: PCK0J391MCO1GS Popis: CAP ALUM POLY 390UF 20% 6.3V SMD	Výrobci: Nichicon	Dotaz
	Část#: PCK0J331MCO1GS Popis: CAP ALUM POLY 330UF 20% 6.3V SMD	Výrobci: Nichicon	Dotaz
	Část#: PCK111BD,128 Popis: IC CLK BUFFER 2:10 1.5GHZ 32LQFP	Výrobci: NXP Semiconductors / Freescale	Dotaz
	Část#: PCK0J152MCO1GS Popis: CAP ALUM POLY 1500UF 6.3V SMD	Výrobci: Nichicon	Dotaz
	Část#: PCK111BD,118 Popis: IC CLK BUFFER 2:10 1.5GHZ 32LQFP	Výrobci: NXP Semiconductors / Freescale	Dotaz
	Část#: PCK0G331MCO1GS Popis: CAP ALUM POLY 330UF 20% 4V SMD	Výrobci: Nichicon	Dotaz
	Část#: PCK0J821MCO1GS Popis: CAP ALUM POLY 820UF 20% 6.3V SMD	Výrobci: Nichicon	Dotaz
	Část#: PCK0G561MCO1GS Popis: CAP ALUM POLY 560UF 20% 4V SMD	Výrobci: Nichicon	Dotaz
	Část#: PCK0G102MCO1GS Popis: CAP ALUM POLY 1000UF 20% 4V SMD	Výrobci: Nichicon	Dotaz
	Část#: PCK0G182MCO1GS Popis: CAP ALUM POLY 1800UF 20% 4V SMD	Výrobci: Nichicon	Dotaz
	Část#: PCK-112D2M,000 Popis: RELAY GEN PURPOSE SPST 16A 12V	Výrobci: Agastat Relays / TE Connectivity	Dotaz
	Část#: PCK0E681MCO1GS Popis: CAP ALUM POLY 680UF 20% 2.5V SMD	Výrobci: Nichicon	Dotaz

Související klíčová slova pro PCK0E391MCO1GS

Nichicon PCK0E391MCO1GS.	PCK0E391MCO1GS distributor	PCK0E391MCO1GS dodavatel	PCK0E391MCO1GS Cena
PCK0E391MCO1GS Stáhnout datasheet.	PCK0E391MCO1GS Datasheet.	PCK0E391MCO1GS Stock.	koupit PCK0E391MCO1GS.
Nichicon PCK0E391MCO1GS.			